



KATALOG

Catalog
Catalogue
Katalog

INHALTSVERZEICHNIS

TABLE OF CONTENTS | SOMMAIRE | SPIS TREŚCI

strato Wasserlack System

water based system | système en phase aqueuse | Produkty wodorozcieńczalne

Kitte & Grundierungen Fillers & Primers Enduits & primaires lakiery podkładowe.....	4
1 K Wasserlacke 1 component lacquers Vernis mono-composant Lakiery nawierzchniowe 1 - komponentowe.....	6
2 K Wasserlacke 2 component lacquers Vernis bi composant Lakiery nawierzchniowe 2 - komponentowe	7
Das strato Wasserlack System im Überblick The strato water based system at a glance Aperçu du système strato en phase aqueuse Tabela aplikacji systemów strato.....	10

euku Öl System

oil system | système à l'huile | Systemy olejowe

Laugen Lyes Bains Ługi do drewna	11
Transparente Öle Transparent oils Huile incolore mono ou bi-composante Oleje bezbarwne	12
Color Öle Color Oils Huiles teintées Oleje koloryzujące.....	16
Das euku Öl System im Überblick The euku oil system at a glance Aperçu du système d'euku Tabela aplikacji systemów euku.....	17

Reinigungs- und Pflegemittel

after care products | produits d'entretien | Produkty do pielęgnacji podłóg

Für lackierte, beschichtete Oberflächen For water based finishes Pour surfaces vernis Produkty do pielęgnacji podłóg lakierowanych.....	18
Für geölt-imprägnierte Oberflächen For oil based impregnations Pour surfaces huilées Produkty do pielęgnacji podłóg olejowanych	20

Ergänzungen und Zubehör

accessories | accessoires | Akcesoria

Ergänzungen und Zubehör Accessories Accessoires Akcesoria	22
Verkaufsunterstützende Maßnahmen After sales support Supports pour la force de vente Materiały marketingowe.....	27

Wszystkie podane wartości odnoszą się do drewna dębowego w normalnych warunkach otoczenia 23 °C, 50% RH oraz odpowiedniej wentylacji. Zwróć uwagę na Karty Techniczne i Karty Charakterystyki oraz inne informacje zamieszczone na stronie <https://eukula.eu/strefa-partnera>

All indicated values refer to oak under normal room conditions of 23 °C, 50% rh and sufficient ventilation. Please note our current product information and MSDS sheets under www.eukula.com.

A photograph of a waterfall cascading over moss-covered rocks in a lush forest. The water is captured with a long exposure, creating a soft, blurred effect. The surrounding environment is filled with vibrant green moss and various plants, with some fallen brown leaves scattered on the mossy banks.

STRATO WASSERLACK SYSTEM

water based system
système en phase aqueuse
produkty wodorozcieńczalne



strato fill 101

D Holz kitt-Bindemittel | Wasserbasiert. Zur Herstellung von Fugen kitt-Spachtel massen aus Schleifstaub.

- schnelle Trocknung • gute Füllkraft • keine Dunkelverfärbung der Fugen unter Ölen
- leicht zu verarbeiten

F Liant-Enduit bois | Liant de rebouchage en phase aqueuse permettant la fabrication de mastic de rebouchage avec la poussiere de bois.

- séchage rapide • bon remplissage • pas de changement de coloration du joint
- application facile • sans solvant

GB Joint filler binder | Water based binder for the preparation of wood filler.

- quick drying • good filling power • no darkening under oil
- easy to use • free of solvents

PL Wypełniacz do ubytków i szczelin w podłogach |

Wodorozcieńczalne spoiwo do mieszania z pyłem drzewnym tworzące masę szpachlową.

- szybkie schnięcie • wysoka skuteczność wypełnienia
- nie przebarwia się w trakcie olejowania • łatwy w użyciu • nie zawiera LZO

Produktbezeichnung Product	Artikel-Nr. Article no.	10L 2.6gal	5L 1.3gal	1L 0.26gal	Glanzgrad Gloss level	Ergiebigkeit Yield	Trockenz. Drying time	Werkzeug Tool
strato fill 101	019300 -	1090	0590	0190	-	20 m ² /l 280 sqft/g	30-60 min.	



strato classic prime 200

D Wasserbasierter Grundlack | Universelle Rollgrundierung für Holz- und Korkböden.

- warme Farbgebung • starke Sperrwirkung • reduziert die Seitenverleimung
- für Fußbodenheizung geeignet

F Vernis de fond | Le primaire universel en phase aqueuse est destiné au parquet en bois tendre ou dur ainsi qu'au liège.

- coloration chaleureuse • effet barrière important • collage des bordures minime
- adaptation aux sols chauffants • odeur quasiment inexistante

GB Primer for roller application | Water based primer for all types of wood as well as cork floors.

- warm coloring • strong barrier effect • reduces side bonding
- suitable for underfloor heating • low in odour

PL Lakier podkładowy do aplikacji wałkiem | Wodorozcieńczalny lakier podkładowy na wszystkie typy podłóg drewnianych i korkowych.

- lekko ożywia barwę drewna • doskonale wypełnia pory drewna
- redukuje sklejanie boczne elementów • nadaje się na ogrzewanie podłogowe
- łagodny, delikatny zapach

Produktbezeichnung Product	Artikel-Nr. Article no.	10L 2.6gal	5L 1.3gal	1L 0.26gal	Glanzgrad Gloss level	Ergiebigkeit Yield	Trockenz. Drying time	Werkzeug Tool
strato classic prime 200	010100 -	1090	0590	0190	-	8 m ² /l 280 sqft/g	3 Std./hrs.	



strato intensive prime 201

D Wasserbasierter Grundlack | Mit intensiver Betonung des Holzes. Rollgrundierung für Holz- und Korkböden.

- reduziert die Seitenverleimung • für Fußbodenheizung geeignet • Giscode W3+

F Vernis de fond | Vernis à base d'eau accentuant le bois. Couche de fond pour sols en bois et liège.

- réduit le risque de collage des côtés • adapté pour le chauffage au sol • Giscode W3+

GB Primer for roller application | With intensive enhancement of the wood. Roller primer for wood and cork floors.

- reduces side bonding • suitable for under-floor heated rooms • Giscode W3+

PL Lakier podkładowy do aplikacji wałkiem | Wodorozcieńczalny lakier podkładowy do wszystkich typów podłóg drewnianych i korkowych.

- intensywnie zabarwia drewno • redukuje sklejanie boczne elementów
- nadaje się na ogrzewanie podłogowe • Giscode W3+

Produktbezeichnung Product	Artikel-Nr. Article no.	10L 2.6gal	5L 1.3gal	1L 0.26gal	Glanzgrad Gloss level	Ergiebigkeit Yield	Trockenz. Drying time	Werkzeug Tool
strato intensive prime 201	011800 -	-	0524	0124	-	8 m ² /l 280 sqft/g	3 Std./hrs.	

strato frost prime add & strato amber prime add



D Pigmentierende Verarbeitungszusätze | Für den Grundierungsauftrag auf grundgeschliffenen Holz- und Korkböden mit strato Lacken. Besonders einfach in der Anwendung. Erweitert den Anwendungsbereich der strato-Serie. Einsetzbar in allen strato Grundierungsaufträgen. Zusätzlicher UV-Schutz für das Holz.

strato frost prime add

- aufhellende Pigmentierung • kalte Farbgebung
- besonders geeignet für die Rollgrundierung auf Böden aus hellen Hölzern

amber prime add

- honigtönende Pigmentierung • warme Farbgebung
- Simuliert eine starke Anfeuerung „wie geölt“ (Eiche)

F Complément d'application pigmentée | pour la couche de fond sur sols en bois et liège poncés avec du vernis strato. Application particulièrement simple. Elargit le domaine d'application de la série strato. Utilisable pour toutes les applications de couche de fond strato. Protection UV supplémentaire pour le bois.

strato frost prime add

- pigmentation éclaircissante • couleur froide
- particulièrement adapté pour couche d'appât sur sols de bois clairs

amber prime add

- pigmentation ton miel • couleur chaude
- simule un aspect naturel fort, „comme huilé“ (chêne)

GB Pigmenting process additives | for applying primer to basically sanded wood and cork floors with strato lacquers. Especially easy to apply. Extends the area of application of the strato-series. Can be used in all strato primer applications. Additional UV-protection for the wood.

strato frost prime add

- brightening pigmentation • cold coloration
- especially suitable for roller-priming on floors made of light woods

amber prime add

- honey-toned pigmentation • warm coloration
- Simulates strong wood-grain enhancement "like oiled" (oak)

PL Pigmentowe dodatki do lakieru podkładowego | aplikowanego na wyszlifowane do surowego drewna podłogi drewniane i surowe podłogi korkowe. Bardzo łatwe w użyciu. Rozszerzają obszar zastosowania lakierów serii strato. Mogą być stosowane do wszystkich lakierów podkładowych strato. Dają dodatkową ochronę drewna przed promieniami UV.

strato frost prime add

- Rozjaśniają kolorystkę drewna • Nadają mu zimne zabarwienie
- Szczególnie nadaje się do aplikacji walcem na jasne gatunki drewna

amber prime add

- Barwi drewno na kolor miodowy • Nadaje mu ciepłe zabarwienie
- W przypadku drewna dębowego nadaje mu wygląd „zaolejowania”

Produktbezeichnung Product	Artikel-Nr. Article no.	500ml 16.9oz	Glanzgrad Gloss level	Ergiebigkeit Yield	Trockenz. Drying time	Werkzeug Tool
strato frost prime add	012305 -	0024	–	40 m ²	–	
strato frost prime add	011905 -	0024	–	40 m ²	–	



strato trowel prime 220

D Grundlack | Für den Spachtelauftrag auf Parkettböden optimierte Lackeinstellung. Einsetzbar als Grundlack für die Rohholzspachtelung sowie als Spachtelfüller in der Zwischenschichtspachtelung geeignet.

- geruchsarm • seitenverleimungsreduzierend • bei Fußbodenheizung geeignet
- erhöht effektiv die Fülle der anschließenden Finishaufträge

F Vernis de fond | Le primaire idéal, appliqué à la spatule, destiné au parquet. Utilisable comme vernis de base pour les spatules en bois cru et comme stylo de spatule pour spatule intermédiaire.

- odeur quasiment inexistante • collage des bordures minime
- augmentation de l'épaisseur des couches de finition • adaptation aux sols chauffants

GB Primer sealer | For the application with spatula of the optimal primer for parquet and wood floors. Can be used as a lacquer primer for filling untreated wood, as well as a filler for an intermediate layer.

- virtually odourless • reduces side gluing • suitable for under-floor heating
- enhances the subsequent finish of applications

PL Lakier podkładowy w żelu | Do aplikacji nierdzewną szpachlą stalową na powierzchni podłóg drewnianych. Może być stosowany międzywarstwowo przed aplikacją ostatecznej powłoki lakieru nawierzchniowego.

- bezwonny • redukuje sklejanie boczne elementów
- nadaje się na ogrzewanie podłogowe • przyspiesza tempo kolejnych etapów prac

Produktbezeichnung Product	Artikel-Nr. Article no.	10L 2.6gal	5L 1.3gal	1L 5x0.26gal	Glanzgrad Gloss level	Ergiebigkeit Yield	Trockenz. Drying time	Werkzeug Tool
strato spachtelgrund / trowel prime 220	010800 -	–	0500		–	20 m ² /l 280 sqft/g	30-60 min.	



strato easy 301 / 302

D Einkomponenten-Parkett-Wasserlack | Für die normale Beanspruchung im Wohnbereich.

• geruchsarm • leichte Verarbeitung • beständig gegen Haushaltschemikalien

F Vernis en phase aqueuse pour parquet à 1 composant | Réservé à l'habitation de fréquentation courante.

• application facile • résistant aux substances domestiques chimiques
• odeur quasiment inexistante

GB One component water based finish | Easy to use, for normally frequented areas, e.g. living areas.

• low odour • easy to use • resistant against household chemicals

PL Jednokomponentowy wodorozcieńczalny lakier nawierzchniowy | Łatwy w użyciu, przeznaczony do zabezpieczenia podłóg drewnianych i korkowych w obiektach mieszkalnych o małym natężeniu ruchu.

• bez drażniącego zapachu • łatwa aplikacja
• odporny na działanie chemii występującej w gospodarstwie domowym

Produktbezeichnung Product	Artikel-Nr. Article no.	10L 2.6gal	5L 1.3gal	5x1L 0.26gal	Glanzgrad Gloss level	Ergiebigkeit Yield	Trockenz. Drying time	Werkzeug Tool
strato easy 301	012900 -	1090	0590	-	seidenmatt satin	8m ² /l 280/sqft/g	3 Std. hrs.	
strato easy 302	012800 -	1090	0590	-	matt mat	8m ² /l 280/sqft/g	3 Std. hrs.	



strato professional 311 / 312 / 313

D Einkomponenten-Allround-Wasserlack | Für Holzböden aller Beanspruchungsklassen im Wohn- und Objektbereich.

• leichte Verarbeitung • rutschhemmend R9 (311) • ohne Eigenvergilbung • geruchsarm

F Vernis Premium en phase aqueuse à 1 composant | Conçu pour l'habitation très sollicitée.

• application facile • antidérapante R 9 • sans jaunissement
• odeur quasiment inexistante

GB Premium one component water based finish | Easy to use, for residential and light commercial areas.

• easy to use • anti-slip R9 • non yellowing • low odour

PL Jednokomponentowy wodorozcieńczalny lakier nawierzchniowy | Łatwy w użyciu, przeznaczony do pokrywania mocno obciążonych podłóg drewnianych i korkowych w mieszkaniach i lekko obciążonych podłóg w obiektach użyteczności publicznej.

• łatwa aplikacja • antypoślizgowość R9 (311) • nie żółknie • bez drażniącego zapachu

Produktbezeichnung Product	Artikel-Nr. Article no.	10L 2.6gal	5L 1.3gal	1L 0.26gal	Glanzgrad Gloss level	Ergiebigkeit Yield	Trockenz. Drying time	Werkzeug Tool
strato professional 311	013800 -	1090	0590	0190	seidenmatt satin	8m ² /l 280/sqft/g	3 Std. hrs.	
strato professional 312	013900 -	1090	0590	0190	matt mat	8m ² /l 280/sqft/g	3 Std. hrs.	
strato professional 313	014900 -	-	0590	-	ultramatt ultramat	8m ² /l 280/sqft/g	3 Std. hrs.	



strato premium 371 / 372

D Einkomponenten-Spezial-Wasserlack | Für stark beanspruchte Parkett- und Korkflächen.

• hohe Abriebfestigkeit • lösemittelfrei • ohne Eigenvergilbung • leichte Verarbeitung

F Vernis Spécial en phase aqueuse à 1 composant | Vernis 1 K en PU ultra résistant. Séchage rapide, adapté aux escaliers et aux zones fortement sollicitées.

• bonne résistance à l'abrasion • sans solvant • sans jaunissement • application facile

GB Special one component water based finish | Extremely hard wearing 1 part PU finish.

• good abrasion resistance • free of solvents • non yellowing • easy to use

PL Specjalny jednokomponentowy wodorozcieńczalny lakier nawierzchniowy | Przeznaczony do zabezpieczania intensywnie obciążonych podłóg drewnianych i korkowych oraz podłóg sportowych.

• wysoki poziom odporności na ścieranie • niska emisja LZ0
• łatwa aplikacja • nie żółknie

Produktbezeichnung Product	Artikel-Nr. Article no.	10L 2.6gal	5L 1.3gal	1L 0.26gal	Glanzgrad Gloss level	Ergiebigkeit Yield	Trockenz. Drying time	Werkzeug Tool
strato premium 371	012600 -	-	0590	-	seidenmatt satin	8m ² /l 280/sqft/g	3 Std. hrs.	
strato premium 372	012700 -	-	0590	-	matt mat	8m ² /l 280/sqft/g	3 Std. hrs.	

STRATO NATURE 484

NATURALLY MATT –
LOOKS LIKE UNTREATED

ASPECT NATUREL,
PROTECTION PARFAITE

WYGLĄD SUROWEGO
DREWNA – DOSKONAŁE
ZABEZPIECZENIE

→ Seite 8





strato perform 461 / 462

D **Zweikomponenten-Allround-Wasserlack** | Für stark beanspruchte Parkett- und Holzböden im Wohn- und Objektbereich.

- leichte Verarbeitung • ohne Eigenvergilbung • sportbodengeeignet
- unempfindlich gegen Absatzspuren

F **Vernis en phase aqueuse à 2 composants** | Conçu pour les sols fortement sollicités et les salles de sports.

- application facile • sans jaunissement • idéal pour les salles de sport
- ultra résistant contre les traces chaussures

GB **Two component water based finish** | For heavily frequented areas, especially suitable for sport floors.

- easy to use • non yellowing • ideal for sport floors • not susceptible to shoemarks

PL **Dwukomponentowy wodorozcieńczalny lakier nawierzchniowy** | Przeznaczony do zabezpieczania intensywnie obciążonych podłóg drewnianych, szczególnie nadaje się do aplikacji na podłogi sportowe.

- łatwa aplikacja • nie żółknie • antypoślizgowość wg EN/PN 14904 (DIN 18032)

+ Inklusive Vernetzer incl. hardener durcisseur compris včetne tvrdidla

Produktbezeichnung Product	Artikel-Nr. Article no.	5l+500ml 1.3gal+16.9oz	0,9l+90ml 0.24gal+3oz	Glanzgrad Gloss level	Ergiebigkeit Yield	Trockenz. Drying time	Werkzeug Tool
strato perform 461	027400 -	0590	0190	seidenmatt satin	8m ² /l 280/sqft/g	3 Std. hrs.	
strato perform 462	027500 -	0590	0190	matt mat	8m ² /l 280/sqft/g	3 Std. hrs.	



strato extreme 470 / 471 / 472 / 473

D **Zweikomponenten-Spezial-Wasserlack** | Für höchste Strapazierfähigkeit von Holz- und Korkböden.

- besonders geruchsarm • besonders hohe Beständigkeit • leicht zu verarbeiten
- ohne Eigenvergilbung

F **Vernis en phase aqueuse PU à 2 composants** | Conçu pour les sols extrêmement sollicités grands passages.

- odeur quasiment inexistante • extrêmement résistant à l'abrasion • application facile
- sans jaunissement

GB **Two component water based PU finish** | For extremely frequented areas.

- low odour • extremely high abrasion resistance • easy to use • non yellowing

PL **Dwukomponentowy wodorozcieńczalny poliuretanowy lakier nawierzchniowy** | Przeznaczony do zabezpieczania ekstremalnie obciążonych podłóg drewnianych w tym w obiektach użyteczności publicznej.

- bez drażniącego zapachu • bardzo wysoka odporność na ścieranie
- łatwa aplikacja • nie żółknie

+ Inklusive Vernetzer incl. hardener durcisseur compris včetne tvrdidla

Produktbezeichnung Product	Artikel-Nr. Article no.	10l 2.6gal	5l+500ml 1.3gal+16.9oz	0,9l+90ml 0.24gal+3oz	Glanzgrad Gloss level	Ergiebigkeit Yield	Trockenz. Drying time	Werkzeug Tool
strato extreme 470	029700 -	-	0590	-	glänzend gloss	8m ² /l 280/sqft/g	6 Std. hrs.	
strato extreme 471	029600 -	-	0590	0190	seidenmatt satin	8m ² /l 280/sqft/g	6 Std. hrs.	
strato extreme 472	029800 -	-	0590	0190	matt mat	8m ² /l 280/sqft/g	6 Std. hrs.	
strato extreme 473	029900 -	-	0590	0190	ultramatt ultra mat	8m ² /l 280/sqft/g	6 Std. hrs.	

strato nature 484

D **Zweikomponenten-Allround-Wasserlack** | Für ein natürliches Aussehen des Holzbodens „wie unbehandelt“.

- Direktaufbau ohne Grundierung • hohe Beständigkeit für starke Beanspruchung
- besonders geruchsarm • leicht zu verarbeiten

F **Vernis en phase aqueuse à 2 composants** | Pour un aspect naturel des sols en bois « comme non traité ».

- structure sans couche de fond • haute permanence pour forte sollicitation
- particulièrement silencieux • facile à travailler

GB **Two component water based finish** | For a natural appearance of the wood floor "like untreated".

- directly applied without primer • high wear resistance for heavy duty use
- especially low odour • easy to use

PL **Dwukomponentowy wodorozcieńczalny lakier nawierzchniowy** | Nadaje naturalny wygląd, podłoga wygląda jakby nie była niczym zabezpieczona

- bez lakieru podkładowego
- bardzo wysoka odporność na ścieranie, do stosowania na mocno obciążone podłogi
- bez drażniącego zapachu • łatwa aplikacja

Produktbezeichnung Product	Artikel-Nr. Article no.	5l+500ml 1.3gal+16.9oz	0,9l+90ml 0.24gal+3oz	Glanzgrad Gloss level	Ergiebigkeit Yield	Trockenz. Drying time	Werkzeug Tool
strato nature 484	026200 -	0590	0190		8m ² /l 280/sqft/g	3 Std. hrs.	



R10 & R11 Antislip Add

D **Strukturgebende Additive** | zur Erhöhung der Rutschsicherheit.

R10 Antislip Add

- für eukula strato Lacke im Topcoat • Flüssigpräparat für vereinfachte Anwendung
- Rutschhemmungsklasse R10 • VOC frei

R11 Antislip Add

- reduzierte Anschmutzung trotz starker Struktur • Rutschhemmungsklasse R11
- nur für die professionelle Anwendung • VOC frei

F **Additifs structurants** | pour augmenter l'antidérapant.

R10 Antislip Add

- pour le vernis strato eukula en Topcoat • préparation liquide pour application simplifiée
- classe antidérapante R10

R11 Antislip Add

- grâce à la forme ronde du grain, la salissure est réduite malgré la structure forte
- classe antidérapante R11 • uniquement pour usage professionnel

GB **Structuring additives** | for increasing slip resistant safety.

R10 Antislip Add

- for eukula strato lacquers in a top-coat • liquid compound for simplified application
- slip resistance class R10 • VOC free

R11 Antislip Add

- due to the round form of the grain, soiling is reduced despite increased structure
- slip resistance class R11 • only for professional use • VOC free

PL **Dodatek strukturyzujący** | dla zwiększenia bezpieczeństwa poślizgowego. Nie zawiera VOC.

R10 Antislip Add

- do lakierów nawierzchniowych eukula strato • środek płynny dla łatwiejszego stosowania • odporność na poślizg R10

R11 Antislip Add

- ze względu na okrągłą formę ziarna, zabrudzenie podłogi jest zredukowane pomimo zwiększonej struktury • odporność na poślizg klasy R11 • do stosowania przez profesjonalistów

Produktbezeichnung Product	Artikel-Nr. Article no.	440g 15.5oz	Glanzgrad Gloss level	Ergiebigkeit Yield	Trockenz. Drying time	Werkzeug Tool
R10 Antislip Add	400205 -	0190	-	-	-	
R11 Antislip Add	400004 -	4005	-	-	-	



Duro Plus L Add

D **Flüssiges Additiv** | zur nochmaligen Erhöhung der Kratzbeständigkeit.

- leicht einarbeitbar • effektiv im Ergebnis • VOC frei

F **Additif liquide pour augmenter la résistance** | aux rayures et le matage.

- facile à appliquer • résultat effectif

GB **Fluid additive** | for renewed increase in scratch resistance.

- easy to work • effective results • VOC free

PL **Dodatek płynny** | dla zwiększenia odporności na zarysowania.

- łatwy w użyciu • skuteczny • wolny od VOC

Produktbezeichnung Product	Artikel-Nr. Article no.	1l 0,26gal	Glanzgrad Gloss level	Ergiebigkeit Yield	Trockenz. Drying time	Werkzeug Tool
Duro Plus L Add	430100 -	0150	-	-	-	

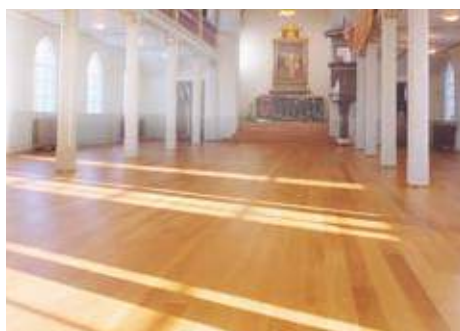
STRATO SYSTEMÜBERSICHT

SYSTEM OVERVIEW | APERÇU DES SYSTÈMES | TABELA APLIKACJI SYSTEMÓW STRATO

	LACKAUFBAU MIT GRUNDIERUNG classic lacquer system	DIREKTAUFBAU OHNE GRUNDIERUNG pure lacquer system	ÖL- / LACKAUFBAU oil / lacquer system
1 📄	strato fill 101 ⌚ 60 min. = 🖨️	strato fill 101 ⌚ 60 min. = 🖨️	strato fill 101 ⌚ 60 min. = 🖨️
2 📄	strato prime ⌚ 3 Std. hrs = 🖨️	strato 3XX 4XX ⌚ 6 Std. hrs = 🖨️	euku oil 1 FS & euku master FS ⌚ 24 Std. hrs = 🖨️
3 📄	strato 3XX 4XX ⌚ 6 Std. hrs = 🖨️	strato 3XX 4XX ⌚ 6 Std. hrs = 🖨️	strato 4XX ⌚ 6 Std. hrs = 🖨️
4 📄	strato 3XX 4XX ⌚ 6 Std. hrs = 🚶	strato 3XX 4XX ⌚ 6 Std. hrs = 🚶	strato 4XX ⌚ 6 Std. hrs = 🚶
🕒	ENDHÄRTE NACH 7 TAGEN fully usable after 7 days	ENDHÄRTE NACH 7 TAGEN fully usable after 7 days	ENDHÄRTE NACH 7 TAGEN fully usable after 7 days

REFERENZEN

REFERENCES | RÉFÉRENCES | REFERENCJE



STRATO

Der Schutz für Parkett- und Korkböden.
Made in Germany, in der Welt zu Hause.
The best in wood floor protection. Made in Germany, globally at home.
La protection pour les sols en bois et en liège. Made in Germany, dans le monde et chez vous.
Najlepsze rozwiązanie do ochrony podłóg drewnianych opracowane w Niemczech.
Do mieszkań i sfery publicznej.



EUKU ÖL SYSTEM

oil based system
le système à l'huile
systemy olejowe





euku classic lye conditioner

D Lauge | Für die klassische skandinavische Vorbehandlung von Nadelhölzern vor dem Ölen.

- starke Honigtönung mit Betonung des Kernholzes • reduziert die Lichtalterung
- leichte Anwendung • lösemittelfrei

F Bain | Traitement classique utilisé en Scandinavie pour les conifères, avant de les huiler.

- très forte teinte de miel avec accentuation du duramen
- réduit le vieillissement par la lumière • facile d'emploi • sans solvant

GB Lye | Classic Scandinavian pre-treatment of coniferous woods before oiling.

- deep honey-tone with accentuation of the heartwood • reduces photo-ageing
- easy to apply • free of solvents

PL Ług do drewna | Klasyczny ług skandynawski do wstępnego przygotowania powierzchni drewna iglastego przed olejowaniem.

- pogłębia barwę drewna i nadaje ciepły, miodowy kolor
- redukuje zmianę barwy drewna pod wpływem światła słonecznego
- łatwa aplikacja • nie zawiera rozcieńczalników

Produktbezeichnung Product	Artikel-Nr. Article no.	5L 1,3gal	4x1L 4x0,26gal	Glanzgrad Gloss level	Ergiebigkeit Yield	Trockenz. Drying time	Werkzeug Tool
euku classic lye conditioner	025100 -	0524	0124	-	10-12 m ² /L	-	



euku oak antique conditioner

D Lauge für gerbstoffhaltige Hölzer | Vorbehandlung vor dem Ölen zur Erzielung eines Antikeffektes.

- Intensivierung des Farbbildes von Eiche • leichte Anwendung • gleichmäßiger Effekt
- lösemittelfrei

F Bain pour bois tanné | Traitement appliqué avant d'huiler afin d'obtenir un effet antique.

- accentue la teinte • facile d'emploi • effet homogène • sans solvant

GB Lye for woods containing tannic acid | Pre-treatment before oiling in order to achieve an antique effect.

- intensification of the colour tone of oak • easy to apply
- even effect • free of solvents

PL Ług do drewna zawierającego taniny | Przygotowanie drewna pozwalające uzyskać kolorystyczny efekt „antycznego” drewna dębowego.

- efekt kolorystyczny na drewnie dębowym odzwierciedlający naturalne procesy starzenia
- łatwy w użyciu • 100% skuteczność na twardzieli dębowej
- nie zawiera rozcieńczalników

Produktbezeichnung Product	Artikel-Nr. Article no.	5L 1,3gal	4x1L 4x0,26gal	Glanzgrad Gloss level	Ergiebigkeit Yield	Trockenz. Drying time	Werkzeug Tool
euku oak antique conditioner	025200 -	0524	0124	-	10-12 m ² /L	-	



euku oak iron conditioner

D Lauge für gerbstoffhaltige Hölzer | Vorbehandlung vor dem Ölen zum Schwärzen der Gerbstoffe.

- Coloreffekt ähnlich geräuchert • leichte Anwendung • lösemittelfrei

F Bain pour bois tanné | Traitement appliqué avant d'huiler afin d'obtenir un noircissement du tannage.

- teinte similaire fumage • facile d'emploi • sans solvant

GB Lye for woods containing tannic acid | Pre-treatment before oiling in order to blacken the tannic acid.

- colour effect similar to smoky • easy to apply • free of solvents

PL Ług do drewna zawierającego taniny | Wchodzi w reakcję z taninami pozwalając uzyskać efekt „czarnego dębu”.

- efekt kolorystyczny czarnego dębu • łatwy w użyciu • nie zawiera rozcieńczalników

Produktbezeichnung Product	Artikel-Nr. Article no.	5L 1,3gal	4x1L 4x0,26gal	Glanzgrad Gloss level	Ergiebigkeit Yield	Trockenz. Drying time	Werkzeug Tool
euku oak iron conditioner	025300 -	0524	0124	-	10-12 m ² /L	-	

euku oil 1 FS



D Tiefenimprägnierung | Für Holz- und Korkböden im Wohn- und Objektbereich.

- lösemittelfrei • leicht zu verarbeiten • für Fußbodenheizung geeignet
- rutschhemmend R10 nach BGR 181
- überlackierbar in Kombination mit euku master FS mit strato-Lacken

F Huile d'imprégnation | Profonde à base d'huiles naturelles. Destinée au parquet et liège.

- emploi facile • adaptée aux sols chauffants • antidérapante R 10 selon BGR 181
- 100% sans solvants • peut être vernis avec des finitions strato en combinaison avec euku master FS

GB Pure natural Impregnation | Oil for wood and cork floors in residential and commercial areas.

- solvent free • easy to use • suitable for underfloor heating • anti-slip R10 according to BGR 181 • 100% VOC free • in combination with euku master FS can be lacquered over with recommended strato lacquers

PL Impregnat na bazie naturalnych olejów | Zabezpieczenie podłóg drewnianych i korkowych w obiektach mieszkalnych i obiektach użyteczności publicznej.

- nie zawiera rozcieńczalników • łatwy w użyciu • nadaje się na ogrzewanie podłogowe
- antypoślizgowość R10 wg. BGR 181 • może być stosowany jako warstwa podkładowa pod lakiery strato – wymagany dodatek euku master FS

Produktbezeichnung Product	Artikel-Nr. Article no.	4x2,5L 0.53gal	4x1L 4x0,26gal	Glanzgrad Gloss level	Ergiebigkeit Yield	Trockenz. Drying time	Werkzeug Tool
euku oil 1 FS	016600 -	2590	0190	matt mat	30 m ² /L 1050 sqft/g	24 Std. hrs.	

euku oil 2 plus FS



D Öl-Wachs-Kombination | Zur Tiefenimprägnierung von Holz- und Korkböden auf Basis natürlicher Öle und Wachse.

- lösemittelfrei • Ölen und Wachsen in einem Arbeitsgang
- rutschhemmend R10 nach BGR 181 • stark wasserabweisend

F Combination huile cire | A base d'huiles naturelles et cires. Destinée au parquet et liège.

- sans solvant • huiler/cirer en même temps • hydrofuge • 100% sans solvants
- antidérapante R 10 selon BGR 181

GB Oil wax combination | Combination for wood and cork floors in residential and commercial areas.

- solvent-free • oiling and waxing in one step • water resistance • 100% VOC free
- anti-slip R10 according to BGR 181

PL Olej impregnujący zawierający wosk | Zabezpieczenie podłóg drewnianych i korkowych w obiektach mieszkalnych i obiektach użyteczności publicznej.

- nie zawiera rozcieńczalników • równoczesne olejowanie i woskowanie
- wysokie własności hydrofobowe • antypoślizgowość R10 wg BGR 181

Produktbezeichnung Product	Artikel-Nr. Article no.	4x2,5L 0.53gal	4x1L 4x0,26gal	Glanzgrad Gloss level	Ergiebigkeit Yield	Trockenz. Drying time	Werkzeug Tool
euku oil 2 plus FS	016700 -	2590	0190	seidenmatt satin	30 m ² /L 700 sqft/g	16 Std. hrs.	

euku master FS



D Reaktivvergiftung | euku oil 1 FS, euku oil 2 plus FS oder euku color oil FS werden in Verbindung mit euku master FS zu 2K-Ölen höchster Wertigkeit. Mischungsverhältnis mit dem Imprägnieröl: 1:10.

- lösemittelfrei • verbesserte Ölhärtungseigenschaften
- verbesserte Oberflächenbeständigkeiten • verbesserte Pigmentbindung

F Valorisation réactive | Les huiles euku oil 1 FS, euku oil 2 plus FS et euku color oil FS seront encore plus performantes. Mélangez-le régulièrement, 1:10, avec l'huile de base respectives.

- sans solvant • séchage amélioré • résistance de surface améliorée
- formation de pigmentation améliorée

GB Reactive coating | Brings euku oil 1 FS, euku 2 plus FS and euku color oil FS to 2K oils of highest value. Mixture ratio with the impregnating oils 1:10.

- solvent-free • improved oil hardening properties
- improved surface consistency and resistance • improved pigment binding

PL Reaktywny dodatek do olejów | Podnosi skuteczność oksydacji euku oil 1 FS, euku 2 plus FS i euku color oil FS. Dodawać i mieszać w proporcji 1:10.

- nie zawiera rozcieńczalników • podnosi skuteczność schnięcia
- podwyższa własności aplikacyjne i użytkowe • silniejsze wiązanie pigmentów

Produktbezeichnung Product	Artikel-Nr. Article no.	4x0,25L 4x8,45oz	4x0,1L 4x3.38oz	Glanzgrad Gloss level	Ergiebigkeit Yield	Trockenz. Drying time	Werkzeug Tool
euku master FS	01540 -	25000	10000	-	30 m ² /L 1050 sqft/g	-	

PREMIUM HARDWAX OIL+

EINFACH IM AUFTRAG, SCHNELL
IN DER TROCKNUNG

EASY USE, FAST DRYING

SIMPLE A APPLIQUER,
SECHAGE RAPIDE

ŁATWY W UŻYCIU –
SZYBKOSCHNĄCY

→ Seite 15





euku premium hardwax oil+

D Schichtbildendes Öl auf der Basis von Pflanzenölen | Für pflegeleichte Oberflächen mit einem natürlichem Ausdruck.

- erhöhte Wasserbeständigkeit • trocknet natürlich matt auf
- als 2K Variante nur für die professionelle Anwendung

F Huile formatrice de couche à base d'huiles végétales | Pour surfaces faciles à entretenir avec aspect naturel.

- résistance à l'eau plus élevée • sèche naturellement en mat
- comme variante 2K seulement à usage professionnel

GB Layer-forming oil on the basis of vegetable oils | for easy-care surfaces with natural appearance.

- increased water resistance • dries to a natural matt finish
- as 2-component variant only for professional applications

PL Tworzący powłokę zabezpieczającą olejowosk na bazie olejów roślinnych | łatwy w utrzymaniu środek o naturalnym wyglądzie.

- zwiększona odporność na wodę • po wyschnięciu nadaje drewnu naturalne matowe wykończenie • jako wariant 2-komponentowy – do stosowania tylko przez profesjonalistów

Produktbezeichnung Product	Artikel-Nr. Article no.	2x2,5l 1,1gal	4x1l 4x0,26gal	Glanzgrad Gloss level	Ergiebigkeit Yield	Trockenz. Drying time	Werkzeug Tool
euku premium hardwax oil+	015300 -	2590	0150	seidenmatt satin	10 m ² /l 525 sqft/g	6 Std. hrs.	
euku premium hardwax oil+	015400 -	2590	0150	extramatt mat	10 m ² /l 525 sqft/g	6 Std. hrs.	

euku premium antislip R10 add Neu



D Optionale Systemkomponente | zur Zugabe zu euku premium hardwax oil+.

- strukturgebendes Additiv zur Erhöhung der Rutschsicherheit • effektiv im Ergebnis
- Rutschhemmungsklasse R10 nach BGR 181 und DIN 51130

F Composant de système optionnel | pour ajout à l'huile à cire dure euku premium+.

- additif structurant pour augmenter l'adhésion • résultat effectif
- classe antidérapante R10 selon les normes BGR 181 et DIN 51130

GB Optional system component | for adding to euku premium hardwax oil+.

- structuring additive for increasing anti-slip safety • effective results
- slip resistance class R10 according to BGR 181 and DIN 51130

PL Opcjonalny składnik systemu | dodatek do euku premium hardwax oil +.

- dodatek strukturyzujący dla zwiększenia bezpieczeństwa poślizgowego
- skuteczny • odporność na poślizg klasy R10

Produktbezeichnung Product	Artikel-Nr. Article no.	250ml 8,45oz	Glanzgrad Gloss level	Ergiebigkeit Yield	Trockenz. Drying time	Werkzeug Tool
euku premium antislip R10 add	025902 -	5000	-	-	-	

euku premium nature add Neu



D Optionale Systemkomponente | zur Zugabe zu euku premium hardwax oil+.

- anfeuerungsreduzierendes Additiv • für ein Aussehen „wie unbehandelt“
- effektiv im Ergebnis

F Composant de système optionnel | pour ajout à l'huile à cire dure euku premium+.

- additif réduisant l'intensification • pour un aspect comme non traité
- résultat effectif

GB Optional system component | for adding to euku premium hardwax oil+.

- additive reduces grain enhancement • for an appearance which looks „like untreated“
- effective results

PL Opcjonalny składnik systemu | dodatek do euku premium hardwax oil +.

- dodatek zmniejszający powstawanie struktury drewna • tworzy wygląd i odczucie surowego drewna • skuteczny

Produktbezeichnung Product	Artikel-Nr. Article no.	250ml 8,45oz	Glanzgrad Gloss level	Ergiebigkeit Yield	Trockenz. Drying time	Werkzeug Tool
euku premium nature add	025802 -	5000	-	-	-	



euku color oil FS

D Pigmentierte naturölbasierte Tiefenimprägnierung
Für Holz- und Korkböden im Wohn- und Objektbereich. In Kombination mit euku master FS überlackierbar mit strato Lacken.

- lösemittelfrei • leicht zu verarbeiten • ohne Schichtbildung
- mit natürlichem offenporigem Charakter • überlackierbar mit strato-Lacken

F L'huile teintée naturelle | Destiné au parquet et liège. Prêt à l'emploi. Peut être vernis avec des finitions strato en combinaison avec euku master FS.

- sans solvant • emploi facile • coloration uniforme sans dépassement
- caractéristique de pore ouvert naturellement
- revernissable avec des vernis strato homologués

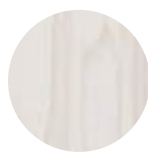
GB Natural coloured oil | Based for wood and cork floors. Ready-to-use formula. In combination with euku master FS can be lacquered over with recommended strato lacquers.

- solvent-free • easy to use • without layer buildup • natural open pore characteristic
- sealable with strato waterbased lacquers

PL Naturalny olej koloryzujący | Na podłogi drewniane i korkowe. Gotowy do użycia. Z dodatkiem euku master FS, jako warstwa podkładowa pod lakiery strato.

- nie zawiera rozpuszczalników • łatwy w użyciu • nie tworzy powłoki
- nie zamyka porów drewna • warstwa podkładowa pod lakiery strato

Produktbezeichnung Product	Artikel-Nr. Article no.	1l 0,26gal	Glanzgrad Gloss level	Ergiebigkeit Yield	Trockenz. Drying time	Werkzeug Tool
euku color oil FS	016900 -	0100	Schnee snow neige śnieżny	30 m ² /l 1050 sqft/g	24 Std. hrs.	
euku color oil FS	016900 -	1500	Pinie Pine Pin sosna	30 m ² /l 1050 sqft/g	24 Std. hrs.	
euku color oil FS	016900 -	1600	Kirsche Cherry Cerise wiśnia	30 m ² /l 1050 sqft/g	24 Std. hrs.	
euku color oil FS	016900 -	1700	Rot Red Rouge czerwony	30 m ² /l 1050 sqft/g	24 Std. hrs.	
euku color oil FS	016900 -	1800	Kaffee Coffee Café kawowy	30 m ² /l 1050 sqft/g	24 Std. hrs.	
euku color oil FS	016900 -	1900	Hasel Hazel Noisetier orzech	30 m ² /l 1050 sqft/g	24 Std. hrs.	
euku color oil FS	016900 -	2000	Mahagoni Mahogany Acajou mahoń	30 m ² /l 1050 sqft/g	24 Std. hrs.	
euku color oil FS	016900 -	2100	Ebenholz Ebony Ébène heban	30 m ² /l 1050 sqft/g	24 Std. hrs.	
euku color oil FS	016900 -	2200	Lichtgrau Light grey Gris jasnoszary	30 m ² /l 1050 sqft/g	24 Std. hrs.	
euku color oil FS	016900 -	2300	Schwarz Black Noir czarny	30 m ² /l 1050 sqft/g	24 Std. hrs.	



0100



1500



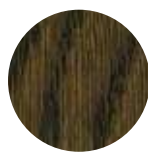
1600



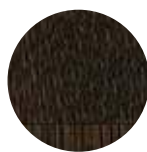
1700



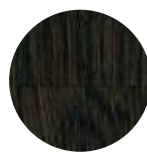
1800



1900



2000



2100



2200













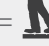


2300

Die oben gezeigten Farben stellen nur Anhaltswerte dar und können je nach Schliff/Holz/Arbeitstechnik anders ausfallen.
The colors shown above are approximate indications and may vary according to wood type, sanding direction etc.

EUKU SYSTEMÜBERSICHT

WE CARE ABOUT FLOORS.

SYSTEM OVERVIEW | APERÇU DES SYSTÈMES | TABELA APLIKACJI SYSTEMÓW EUKU

	ÖLAUFBAU oil system	2 K ÖL SYSTEM 2 part oil system	ÖL- / LACKAUFBAU oil / lacquer system
1 	strato fill 101 ⌚ ca. 30 min. = 	strato fill 101 ⌚ 30 min. = 	strato fill 101 ⌚ 30 min. = 
2 	euku oil 2 plus FS innerhalb 60 min. padden pad within 60 min. ⌚ 12 Std. hrs = 	euku oil 1 FS 2 plus FS + euku master FS innerhalb 30 min. padden pad within 30 min. ⌚ 1 Std. hrs = 	euku oil 1 FS & euku master FS innerhalb 60 min. padden pad within 60 min. ⌚ 24 Std. hrs = 
3 	euku refresher refresher classic innerhalb 60 min. auspolieren polish within 60 min. ⌚ 12 Std. hrs =  mit euku-poliertuch endbehandeln finish with euku polish cloth	euku refresher refresher classic innerhalb 60 min. auspolieren polish within 60 min. ⌚ 12 Std. hrs =  mit euku-poliertuch endbehandeln finish with euku polish cloth	strato 2 part 2x ⌚ 6 Std. hrs = 
	ENDHÄRTE NACH 8 TAGEN fully usable after 8 days	ENDHÄRTE NACH 8 TAGEN fully usable after 8 days	ENDHÄRTE NACH 8 TAGEN fully usable after 8 days

REFERENZEN

REFERENCES | RÉFÉRENCES | REFERENCJE



EUKU OILS

Der Schutz für Parkett- und Korkböden.
Made in Germany, in der Welt zu Hause
The best in wood floor protection. Made in
Germany, globally at home.
La protection pour les sols en bois et en
liège. Made in Germany, dans le monde et
chez vous.
Najlepsze rozwiązanie do ochrony podłóg
drewnianych opracowane w Niemczech.
Do mieszkań i sfery publicznej.



REINIGUNGS- UND PFLEGEMITTEL

aftercare products
produits d'entretien
produkty do pielęgnacji





euku wax

D Dispersionspflegemittel | Für die Pflege und optische Auffrischung versiegelter Holz- und Korkböden, PVC und Linoleum. Schützt den Boden vor Abrieb und das Holz vor Wasser.

• gebrauchsfertig • wasserbasiert • wischfest nach Trocknung

F Polish satiné | Pour l'entretien et le rafraîchissement des sols en bois et liège ainsi que du PVC et du linoléum. Protège le sol d'abrasion et le bois de l'eau.

• prête à l'emploi • en phase aqueuse • résistante à l'essuyage

GB Satin polish | For the care and visual freshening up of sealed wood and cork floors, PVC and linoleum. Protects the floor from damage and the wood against water.

• ready to use • waterbased • wipe-proof

PL Środek do pielęgnacji podłóg lakierowanych z połyskiem | Do ochrony i podniesienia walorów wizualnych podłóg drewnianych, korkowych, PVC i linoleum. Dodatkowe zabezpieczenie podłogi przed wnikaniem wody.

• gotowy do użycia • na bazie wody • nadaje się do podłóg sportowych

Produktbezeichnung Product	Artikel-Nr. Article no.	5l 1.3gal	5x1l 5x0,26gal	Glanzgrad Gloss level	Ergiebigkeit Yield	Trockenz. Drying time	Werkzeug Tool
euku wax	217300 -	0500	0100	seidenmatt satin	30 m ² /l 1050 sqft/g	30 min.	



euku mattwax

D Dispersionspflegemittel | Matte Einstellung von euku wax. **Jetzt noch matter - für eine natürliche Optik!**

• perfekter Oberflächenschutz für matt versiegelte Böden • gebrauchsfertig

F Polish mat | Pour l'entretien et le rafraîchissement des sols en bois et liège ainsi que du PVC et du linoléum. Protège le sol d'abrasion et le bois de l'eau. **Encore plus mat – pour un aspect naturel!**

• la protection parfaite pour les sols pourvus d'une protection • prête à l'emploi

GB Mat polish | For the care and visual freshening up of sealed wood and cork floors, PVC and linoleum. Protects the floor from damage and the wood against water. **Now even better matt finish - for a natural look!**

• the perfect protection for mat sealed floors • ready to use

PL Środek do pielęgnacji podłóg lakierowanych matowych | Do ochrony i podniesienia walorów wizualnych podłóg drewnianych, korkowych, PVC i linoleum. Dodatkowe zabezpieczenie posadzki przed wnikaniem wody.

• gotowy do użycia • na bazie wody • perfekcyjny wygląd matowej powłoki

Produktbezeichnung Product	Artikel-Nr. Article no.	5l 1.3gal	5x1l 5x0,26gal	Glanzgrad Gloss level	Ergiebigkeit Yield	Trockenz. Drying time	Werkzeug Tool
euku mattwax	217400 -	0500	0100	matt mat	30 m ² /l 1050 sqft/g	30 min.	



euku clean

D Reinigungskonzentrat | Zur Unterhaltsreinigung aller Böden und zur Reinigung sonstiger Oberflächen, auch zur Bauschlussreinigung.

• hochwirksames Reinigungskonzentrat • zur Reinigung aller Böden

F Nettoyant concentré | Conçu pour le nettoyage régulier de tous les sols ainsi que de surfaces diverses et également pour le nettoyage après la pose de revêtement.

• nettoyant concentré puissant • pour le nettoyage de sols pourvus d'une protection

GB Cleaning concentrate | For day-to-day cleaning of all floors and the cleaning of other surfaces, also post-installation cleaning.

• effective cleaning concentrate • for cleaning sealed floors

PL Koncentrat do mycia podłóg | Nie pozostawiający smug, do codziennego mycia podłóg i innych powierzchni lakierowanych.

• efektywny i wydajny • do wszystkich rodzajów podłóg lakierowanych

Produktbezeichnung Product	Artikel-Nr. Article no.	5l 1.3gal	5x1l 5x0,26gal	Glanzgrad Gloss level	Ergiebigkeit Yield	Trockenz. Drying time	Werkzeug Tool
euku clean	211300 -	0500	0100	-	1000 m ² /l 35000 sqft/g	30 min.	



euku intensiv

D Spezial-Grundreiniger | Zur Entfernung alter Rückstände von Wischpflegemitteln und Polymerdispersionsfilmen auf Parkett- und Korkfußböden.

• entfernt Flecken und Absatzstriche

F Nettoyant intensif | Enlève tous les résidus en provenance des produits d'entretien et des pellicules de dispersion polymère sur les sols en parquet et liège.

• enlève les taches ou les traces de talons d'une protection

GB Intensive cleaner | For the removal of all remnants of mopped care-products and polymer-dispersion films on wood and cork floors.

• removes stains and heel marks

PL Środek do usuwania powłok pielęgnacyjnych | Skutecznie usuwa zużyte warstwy pielęgnacyjne z podłóg lakierowanych i olejowanych.

• pomaga zlikwidować trudne do usunięcia zabrudzenia

Produktbezeichnung Product	Artikel-Nr. Article no.	5l 1.3gal	5x1l 5x0,26gal	Glanzgrad Gloss level	Ergiebigkeit Yield	Trockenz. Drying time	Werkzeug Tool
euku intensiv	212200 -	0500	0100	-	15 m ² /l 525 sqft/g	30 min.	

euku care oil



D Pflegeöl für geölte Böden | Nachimprägnierung auf Basis natürlicher Öle und Wachse für die Pflege im Wohn- und Objektbereich.

• hohes Eindringvermögen • milder Geruch • gute Auffrischung des geölte Bodens

F Entretien pour les sols en parquet huilés | Réimprégnation sur la base d'huiles et cires naturelles pour l'entretien des sols dans le domaine résidentiel et non résidentiel.



• forte pénétration • odeur douce • rafraîchissement du sol huilé

GB Natural maintenance for oiled floors | Follow-up impregnation based on natural oils and waxes for the care treatment of floors in private residences and public buildings.

• excellent cleaning power • replenishes natural fats • leaves no residue or film • mild smelling

PL Olej do pielęgnacji podłóg | Intensywne uzupełnienie olejów wytartych w trakcie użytkowania. Środek oparty na naturalnych składnikach, do stosowania w mieszkaniach i budynkach publicznych.

• doskonale wnika w pory drewna • nie tworzy powłoki
• pozostawia matowy wygląd • o przyjemnym zapachu

Produktbezeichnung Product	Artikel-Nr. Article no.	4x2,5l 0.53gal	4x1l 4x0,26gal	Glanzgrad Gloss level	Ergiebigkeit Yield	Trockenz. Drying time	Werkzeug Tool
euku care oil	015900 -	2590	0100	-	-	16 Std. hrs.	 

euku refresher | euku refresher white



D Auffrischung geölter Böden | Nachimprägnierung auf Basis natürlicher Öle und Wachse für die Pflege im Wohn- und Objektbereich.

• erhaltung der natürlichen Oberfläche • optimiert die Strapazierfähigkeit
• zur punktuellen Ausbesserung • stark wasserabweisend

F Entretien | Réimprégnation sur la base d'huiles et cires naturelles pour l'entretien des sols dans le domaine résidentiel et non résidentiel.

• maintenance de la surface naturelle • résistance idéale à l'usure
• retouche ponctuelle • hydrofuge

GB Aftercare | Follow-up impregnation based on natural oils and waxes for the care treatment of floors in private residences and public buildings.

• for maintaining the natural surface • optimises the durability • can be repaired spot-wise
• water resistance

PL Olej renowacyjny | Bardzo skuteczny i trwały, oparty o naturalne oleje i woski środek do pielęgnacji podłóg impregnowanych olejami i olejowoskami.

• ożywia wygląd podłogi • podnosi trwałość • idealny do miejscowych napraw
• podnosi hydrofobowość impregnacji

Produktbezeichnung Product	Artikel-Nr. Article no.	4x2,5l 0.53gal	4x1l 4x0,26gal	Glanzgrad Gloss level	Ergiebigkeit Yield	Trockenz. Drying time	Werkzeug Tool
euku refresher	018300 -	2590	0100	-	-	16 Std. hrs.	 
euku refresher white	017900 -	2590	0100	-	-	16 Std. hrs.	 

euku refresher classic



D Tiefenwirksames Pflegeöl | auf Basis von Harzen, Pflanzenölen und Carnaubawachs.

• für imprägniert-geölte und hardwax-geölte Oberflächen • seidenmatte Optik
• optimiert die Strapazierfähigkeit

F Huile d'entretien efficace | en profondeur à base de résines, d'huiles végétales et de cire de carnauba.

• pour surfaces imprégnées d'huile et huilées à cire dure • aspect satiné mat
• optimise la solidité

GB Deeply effective care-oil | on the basis of resins, vegetable oils and carnauba wax.

• for impregnated-oiled and hard-wax oiled surfaces • satin appearance
• optimizes durability

PL Bardzo skuteczny olej pielęgnacyjny | na bazie żywic, olejów roślinnych i wosku karnauba.

• do odświeżania podłóg zabezpieczonych olejami i olejowoskami • nadaje podłogom satynowy wygląd • optymalizuje trwałość

Produktbezeichnung Product	Artikel-Nr. Article no.	2x2,5l 0.53gal	4x1l 4x0,26gal	Glanzgrad Gloss level	Ergiebigkeit Yield	Trockenz. Drying time	Werkzeug Tool
euku refresher classic	224000 -	2590	0100	-	-	16 Std. hrs.	 



euku care emulsion | euku care emulsion white

D Seifenreiniger | Konzentrat zur Wischreinigung und Unterhaltspflege imprägniert-geölter Oberflächen.

• hohes Schmutztragevermögen • hohe Rückfettung • hautschonend

F Nettoyant de savon | Concentré pour le nettoyage et pour l'entretien des surfaces imprégnées à l'huile.

• odeur douce • excellent pouvoir de nettoyage • non agressif au gras nature • ménage la peau

GB Soap cleaner | Concentrate for the mopping and day-to-day cleaning of impregnated-oiled surfaces.

• excellent cleaning power • high replenishment of natural oils • leaves no residue or film • mild smelling

PL Mydło do podłóg olejowanych | Koncentrat do codziennego mycia i pielęgnacji drewnianych powierzchni impregnowanych olejami.

• doskonale usuwa zabrudzenia • uzupełnia wytarty olej • nie tworzy powłoki • o przyjemnym zapachu

Produktbezeichnung Product	Artikel-Nr. Article no.	4x2,5l 0.53gal	4x1l 4x0,26gal	Glanzgrad Gloss level	Ergiebigkeit Yield	Trockenz. Drying time	Werkzeug Tool
euku care emulsion	018200 -	2590	0100	-	-	16 Std. hrs.	
euku care emulsion white	018700 -	-	0190	-	-	16 Std. hrs.	



euku hardwax care Neu

D Wasserbasiertes Pflegemittel | in der Profi-Qualität. Für die Pflege und optische Auffrischung hardwax-geölter Holz- und Korkböden. Schützt den Boden vor Abrieb und das Holz vor Wasser.

• gebrauchsfertig • wischfest nach Trocknung

F Produit d'entretien à phase aqueuse | de qualité professionnelle. Pour l'entretien et la rénovation des sols en bois et liège huilés à cire dure. Protège le sol de l'usure et le bois de l'eau.

• prêt à l'emploi • indélébile après séchage

GB Water-based care product | in professional quality.

For the care and visual refreshing of hardwax-oiled wood and cork floors. Protects the floor from abrasion and the wood against water.

• ready to use • can be mopped after drying

PL Środek na bazie wody do pielęgnacji podłóg | o profesjonalnej jakości. Do pielęgnacji i optycznego odświeżania podłóg drewnianych i korkowych zabezpieczonych olejowoskami. Chroni podłogę przed ścieraniem i drewnem przed wodą.

• gotowy do użycia • po wyschnięciu podłoga może być myta płaskim mopem

Produktbezeichnung Product	Artikel-Nr. Article no.	4x2,5l 0.53gal	5x1l 5x0,26gal	Glanzgrad Gloss level	Ergiebigkeit Yield	Trockenz. Drying time	Werkzeug Tool
euku hardwax care	217900 -	-	0190	-	-	16 Std. hrs.	

Produkt/Product	Anwendung/Application	lackiert/ lacquered	UV-geölt/ UV-oiled	oxidativ geölt/ oxidative oiled	Hartwachs geölt/ Hardwax oiled
euku clean	Bauschluss, tägl. Reinigung / daily cleaning	■			
euku wax bzw. euku mattwax	Einpflge, Auffrischung/ Initial care, refreshing	■	■		
euku intensiv	Intensivreinigung/ Intensive cleaning	■	■	■	■
euku care oil	Auffrischung/Refreshing			■	
euku refresher / refresher classic	Auffrischung/Refreshing			■	■
euku care emulsion	tägl. Reinigung, Pflege/ daily cleaning/care		■	■	■
euku hardwax care	Einpflge, Auffrischung/ Initial care, refreshing				■

ERGÄNZUNGEN UND ZUBEHÖR

accessories
accessoires
akcesoria





Schleifgitter | sanding disc | grille de ponçage | siatka szlifująca

Durchmesser ca. 410 mm | Diameter of 410 mm

Diamètre env. 410 mm | Średnica 410 mm

Produktbezeichnung Product	Artikel-Nr. Article no.	Körnung 60 Grain size	Körnung 80 Grain size	Körnung 100 Grain size	Körnung 120 Grain size	Körnung 180 Grain size	VE
Schleifgitter	80009 -	15900	25700	25800	25900	26000	10



Superpads in "High Quality" | wysokiej jakości super pady

Durchmesser ca. 410 mm | diameter of 410 mm

Diamètre env. 410 mm | Średnica 410 mm

Produktbezeichnung Product	Artikel-Nr. Article no.	Weiß (pflegen, polieren) white (maintain, polish)	Grün (intensiv reinigen) green (clean)	Rot (intensiv reinigen) red (clean)	VE
HQ Superpads	80009 -	17100	17300	17200	5



Normalpads | normalnej jakości pady

Durchmesser ca. 410 mm | diameter of 410 mm

Diamètre env. 410 mm | Średnica 410 mm

Produktbezeichnung Product	Artikel-Nr. Article no.	Weiß white	Rot red	Grün green	Schwarz black	Beige beige	VE
Normalpads	80009 -	14400	14500	15700	15800	19500	5

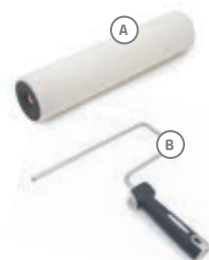


Edelstahlpachtel | stainless trowel | spatule en acier inox | stalowa szpachla nierdzewna

27 cm, rostfrei, mit abgerundeten Kanten für Holzkitte und Öle. | 27 cm, stainless steel, curved edges for fillers and oils

27 cm, acier inoxydable, bords arrondis pour les fonds et les huiles | 27 cm, do szpachlowania i olejowania

Produktbezeichnung Product	Artikel-Nr. Article no.	VE
Edelstahlpachtel	8100922800	6



Strato Lackrolle | water based lacquers roller | rouleau vernis enfase aqueuse | wałek do lakierów strato

A: strato Lackrolle 25 cm | water based lacquers roller 25 cm

A: rouleau vernis enfase aqueus 25 cm | wałek 25 cm do lakierów strato

B: Steckbügel mit Click-Softgriff | Slot-in holder with click soft handle

B: Monture pour tous rouleaux de 25 cm | uchwyt do wałka

Produktbezeichnung Product	Artikel-Nr. Article no.	VE
A: strato Lackrolle	8300900300	1
B: Steckbügel mit Softgriff	8300900100	1



Click-Teleskopstiel | Click-Telescopic Pole | Click-barre télescopique | kij teleskopowy

Systemteleskopstiel für Dr. Schutz Korbbügel | High-quality aluminium-Fibreglass-combination with Click system

Combinaison cliquable de qualité supérieure, en fibre de verre et aluminium | Kij z regulacją i zabezpieczeniem mocowania

Produktbezeichnung Product	Artikel-Nr. Article no.	VE
Teleskopstange	8100921200	1



Wischwiesel | polish applicator | applicateur d'entretien | „łasiczka”

Gerät zum Auftragen von euku wax und euku mattwax | Applicator for euku wax and euku matt wax

Ustensile d'application pour euku wax et euku mat wax | Do aplikacji euku wax i euku mattwax

Produktbezeichnung Product	Artikel-Nr. Article no.	VE
Wischwieselhalter	8000921500	1
Bezug	8000921600	1



Staubbindetuch | dust binding cloth | chiffon anti poussière | szmatka do zbierania pyłu drzewnego

Zum Aufnehmen von Schleifstaub | For taking up sanding dust

Chiffon anti poussière | Do zbierania pyłu drzewnego pochodzącego ze szlifowania

Produktbezeichnung Product	Artikel-Nr. Article no.	VE
Staubbindetuch	8398002300	5



T-Wischer | T wiper | applicateur d'entretien T | T aplikator

Auftragsgerät für euku refresher und euku pflegeöl | Applicator for euku refresher and euku maintenance oil

Applicateur d'entretien T pour euku refresher et euku huile d'entretien | Do aplikacji olejów pielęgnacyjnych euku care oil i euku refresher

Produktbezeichnung Product	Artikel-Nr. Article no.	VE
T-Wischer	8398005300	1
Bezug	8398005400	1

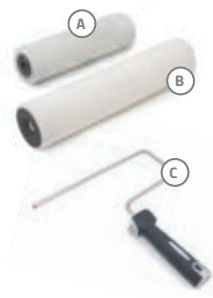


Polierwolltücher | polishing cloth | chiffons de lustrage en laine | szmatka do polerowania

Zum Polieren und Aufnehmen von Überschüssen von euku Refresher und euku Pflegeöl. | For polishing and taking up residues of euku refresher and euku maintenance oil

Pour lustrer et absorber les restes du Refresher euku et l'huile d'entretien euku | Nakładana na pad szmatka podnosząca efektywność polerowania euku refresher i euku care oil

Produktbezeichnung Product	Artikel-Nr. Article no.	ca. x 250 Stk. approx. 250 pieces	VE
Polierwolltücher	83980 -	05500	1



Hardwax Oil Rolle | Hard-wax oil roller | Rouleau pour huile à cire dure | Wałek „Hardwax Oil“

A: Hardwax Oil Rolle 10 cm für Hartwachsöle. | Hard-wax oil roller 10 cm.

A: Rouleau spécial 10 cm pour huile à cire dure. | Wałek 10 cm do aplikacji olejowosków

B: Hardwax Oil Rolle 25 cm für Hartwachsöle. | Hard-wax oil roller 25 cm.

B: Rouleau spécial 25 cm pour huile à cire dure. | Wałek 25 cm do aplikacji olejowosków

C: Steckbügel 25 cm mit Click Softgriff | Slot-in holder 25 cm with click soft handle.

C: Monture pour rouleau 25 cm avec crochet Soft-Griff | Uchwyt do wałka 25 cm

Produktbezeichnung Product	Artikel-Nr. Article no.	VE
A: Hardwax Oil Rolle	8000924800	1
B: Hardwax Oil Rolle	8300900200	1
C: Steckbügel	8300900100	1



Flächenstreicher | Broad Brush | Pinceau plat | Szeroka szczotka lakiernicza

Hochwertiger Flächenstreicher aus Holz mit Naturborsten und Stielhalter aus Metall | High quality broad brush made of wood with natural bristles and metal handle-holder

Pinceau plat de grande qualité en bois avec poils en soie naturelle et support en métal | Wysokiej jakości szeroka szczotka wykonana z drewna z naturalnym włosiem i metalowym uchwytem

Produktbezeichnung Product	Artikel-Nr. Article no.	VE
Flächenstreicher	8000925400	1



Lack- und Ölwanne + Einsatz | Lacquer Tray + Blister Lining Cuvette à vernis + Insert blister | Kuweta malarska + wkład jednorazowy

A: Perfekt für die professionelle Verarbeitung von Lacken, Ölen und Hartwachsölen | Large lacquer tray for working with lacquers, oils and hard-wax oils

A: Grande cuvette à vernis pour travailler la laque, les huiles et les huiles à cire dure | Szeroka kuweta malarska do pracy z lakierami, olejami i olejowoskami

B: Transparenter Blistereinsatz für die Lack- und Ölwanne | Transparent blister lining for the lacquer tray

B: Insert blister transparent pour la cuve à vernis | Przezroczysty wkład do kuwety malarskiej

Produktbezeichnung Product	Artikel-Nr. Article no.	VE
Lack- und Ölwanne	8100931600	1
Einsatz	8100931700	1

ZUBEHÖR

ACCESSORIES | ACCESSOIRES | AKCESORIA



Profi-Heizkörperpinsel | Professional Radiator Paint Brush Pinceau à radiateur professionnel | Profesjonalny pędzel wygięty

Heizkörperpinsel mit Naturborsten in guter Handwerkerqualität | Radiator paint brush with natural bristles in good quality for professional workers
Pinceau à radiateur professionnel avec poils en soie naturelle de bonne qualité artisanale | Pędzel wygięty z naturalnym włosiem w dobrej jakości dla profesjonalistów

Produktbezeichnung Product	Artikel-Nr. Article no.	VE
Heizkörperpinsel	8000925500	1



Profi Versiegelungseimer | Lacquer Wheelie Bucket | Seau à vernis | Wiadro malarskie na kółkach

Der rollbare Lackeimer spart dem Profi Zeit und Aufwand | The rollable lacquer bucket is eminently suitable for larger quantities of lacquer
Le seau à vernis à roulettes est adapté pour les grandes quantités de vernis | Wiadro malarskie na kółkach nadaje się do większych ilości lakieru

Produktbezeichnung Product	Artikel-Nr. Article no.	VE
Versiegelungseimer	8000000200	1



Pro Tape & Safe Tape | Tape professionnelle & Tape sûr | Taśma Pro & bezpieczna taśma

A: Hochwertiges Washi-Tape in Profiqualität | High-grade washi-tape in professional quality

A: Washi-Tape de qualité professionnelle | Wysokiej jakości taśma samoprzylepna o profesjonalnej jakości

B: Stabiles PVC-Schutzband mit guter Klebekraft | Stable PVC protective tape with good adhesive strength

B: Bande de protection en PVC stable avec force collante élevée | Stabilna taśma ochronna z PVC o dobrej przyczepności

Produktbezeichnung Product	Artikel-Nr. Article no.	VE
Pro Tape	8000000400	1
Safe Tape	8000000500	1



Protect Fleece | Защитная флисовая ткань Protect Fleece | Polar ochronny

Hochwertiges Spezial-Schutzvlies zum Schutz von frisch lackierten oder geölten Oberflächen | High quality special protective fleece for protecting freshly lacquered or oiled surfaces

Toisons de protection spéciales de haute qualité pour surfaces fraîchement vernies ou huilées | Wysokiej jakości specjalny polar do zabezpieczania świeżo lakierowanych lub olejowanych powierzchni

Produktbezeichnung Product	Artikel-Nr. Article no.	VE
Protect Fleece	8000000600	1

VERKAUFSUNTERSTÜTZENDE MAßNAHMEN

AFTER SALES SUPPORT | SUPPORTS DE VENTE | MATERIAŁY MARKETINGOWE

EUKU PFLEGEMITTELSHOP

Das Shop-in-shop System für eine nachhaltige Bodenpflege. Die perfekte Abverkaufshilfe für Ihren Showroom. Fragen Sie dazu nach unseren Aktionspaketen.

AFTER CARE SHOP DISPLAY

Contains all euku after care products. Ideal for retail stores and showrooms selling eukula products. Ask for our promotional packages.

PRÉSENTOIR DE PRODUITS D'ENTRETIEN EUKU

Le Système shop-in-shop pour l'entretien durable des sols. Le présentoir parfait pour votre showroom. Demander nos kits d'action.

REGAŁ DLA PRODUKTÓW PIELĘGNACYJNYCH

Umożliwia prezentację i podnosi efektywność sprzedaży produktów do pielęgnacji. Idealne rozwiązanie dla salonów oferujących kompleksową obsługę klientów indywidualnych. Dystrybutorzy pełnej gamy produktów eukula mają dostęp na preferencyjnych warunkach.

BESTELLEN SIE JETZT IHRE
VERKAUFSFÖRDERUNGSHILFEN UNTER:

+ 49 (0) 228 / 95352 - 20



eukula auf YouTube:
[youtube.com/drschutz](https://www.youtube.com/drschutz)

	ART. NR.	D	GB
TOPPER	60005342	00	01
VERKAUFSSTÄNDER	60009048	00	
EUKULA COLLECTION	60003011	00	



Dr. Schutz® GROUP

VERWALTUNG | HEAD OFFICE | SIÈGE INTERNATIONAL SIEDZIBA GŁÓWNA

Dr. Schutz GmbH
Holbeinstraße 17
53175 Bonn
Tel.: +49 (0) 228 / 95352-0
Web: www.eukula.com

Auftragsannahme | sales office | Bureau de vente dział sprzedaży

Tel.: +49 (0) 228 / 95352-50
Fax: +49 (0) 228 / 95352-55
E-Mail: info@dr-schutz.com

Export | dział eksportu

Tel.: +49 (0) 228 / 95352-40
Fax: +49 (0) 228 / 95352-46
E-Mail: export@dr-schutz.com

Rechnungswesen | accounts | Comptabilité dział finansów

Tel.: +49 (0) 228 / 95352-30
Fax: +49 (0) 228 / 95352-46

ANWENDUNGSTECHNISCHE BERATUNG

Dr. Schutz GmbH
Steinbrinksweg 30
31840 Hessisch Oldendorf
Tel.: +49 (0) 5152 / 9779-16
Fax: +49 (0) 5152 / 9779-26

North American head office

4701 Bath Street #46
Philadelphia, PA 19137
Phone: +1 877-272-4889
info@eukula.us
sam@schutzna.com

Dr. Schutz France

3 rue de la Verdure
F-03140 Etroussat
France Tél. +33 (0) 9 67 14 16 68
contact@dr-schutz.fr

Dystrybucja w Polsce

Dr. Schutz Polska Sp. z o.o.
Ul. Grzybowska, Nr. 87
00-844 Warszawa
Polska
Tel. +48 600 093 180
dr-schutz@dr-schutz.eu